

# # CEEI con la propiedad intelectual compromiso CEEI Abril

La introducción de nuevas tecnologías, los avances en el campo científico y la producción artística, trae consigo la creación de nuevos empleos, y por consiguiente el crecimiento económico de una sociedad.

En CEEI Asturias estamos comprometidos con la Propiedad Intelectual ( patentes, marcas, diseños industriales, derechos de autor), organizando todos los años desde 2008 el Concurso de Patentes y Modelos de Utilidad. Estos son los ganadores de las 11 ediciones organizadas hasta la fecha.

## XI Edición 2017 : CONSERVAS DE SARDINAS DE ALTO VALOR ORGANOLÉPTICO

### Restaurante Güellu Mar

Conservas de sardina que se caracteriza por el eviscerado y descabezado previo y la deshidratación por ósmosis inversa en salmuera de alta concentración y asado posterior en brasas de madera de cerezo. Finalmente se enlatan y cubren con aceite de alta calidad.



## X. Edición 2016 : SISTEMA CONSTRUCTIVO DE CERRAMIENTOS PORTANTES

### Diego Rivero Gallegos

Evolución del panel convencional de hormigón destinado a la construcción de edificaciones pre-industrializadas y bioclimáticas. Cerramiento de fachada con estructura metálica y dotado de aislamiento que puede utilizarse de manera estandarizada en las dos soluciones de fachada con mayor calidad técnica del mercado.



## IX Edición 2015 : SISTEMA DE AISLAMIENTO Y RECUBRIMIENTO PARA CONDUCCIONES MÓVILES DE FLUIDO TRANSMISOR DE CALOR.

### Aislamientos Suaval

Sistema de aislamiento para tuberías móviles y brazos giratorios termosolares de espejo parabólico. Suaval ha diseñado un sistema usando material de aislamiento de alta eficiencia recubierto por chapa de aluminio de espesor entre 0,5 y 1,5 mm resistente al calor y al agua. El sistema está diseñado con los grados de libertad necesarios para facilitar el libre movimiento de los brazos giratorios.



## VIII Edición 2014 : CAMA PARA USO SANITARIO QUE FACILITA EL CUIDADO Y ASEO DE PACIENTES ENCAMADOS

### Ducalux

La cama integra un ingenioso y sencillo sistema por el que el paciente es elevado para realizar el baño. El somier se desplaza lateralmente para permitir la utilización de la bañera, permitiendo además realizar la muda de la cama. A diferencia de las soluciones convencionales, con la cama DUCALUX DC10 todo el proceso se puede realizar por una sola persona.



## VII Edición 2013: MECANISMO DE ELEVACIÓN DE PLATAFORMA SUPERIOR EN VAGONES FERROVIARIOS DE TRANSPORTE DE VEHÍCULOS

### Talleres Alegria

Sistema, de accionado manual o mecánico, que acoplado en cada par de montantes con que cuenta el vagón destinado al transporte de vehículos, permite posicionar el piso superior del mismo en múltiples alturas distintas para ajustarlo a las necesidades de transporte de cada ocasión, y que además, en los montantes de los extremos, permite abatir en ángulo la rampa de carga y descarga de los vehículos.

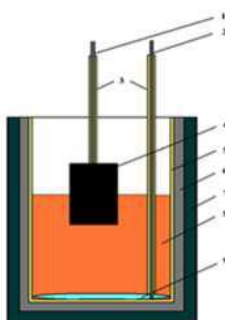


## VI Edición 2012 : COMPOSICIÓN DE ELECTROLITO PARA LA OBTENCIÓN DE ALUMINIO METÁLICO

### Asturiana de Aleaciones, S.A. ALEASTUR

Nuevo electrolito desarrollado para el proceso de producción de aluminio por electrolisis y caracterizado por contener una mezcla de hexafluoroaluminato tripotásico y tetrafluoroaluminato potásico que se traduce en una reducción del punto de fusión del electrolito. La incorporación de esta mezcla lleva a más bajos puntos de fusión, evita los inconvenientes de otros electrolitos ya conocidos- existentes en la actualidad- y logra minimizar el gasto energético necesario para la producción del Aluminio metálico.

Schematic of electrolysis cell (N1)



- 1 – lead to anode (Ni-Cr)
- 2 – lead to cathode (W)
- 3 – alundum cases
- 4 – anode: carbon
- 5 – alundum crucible
- 6 – graphite crucible
- 7 – container (Ni-Cr)
- 8 – electrolyte
- 9 – cathode: aluminum.



## V Edición 2011: LECHO DE ANIMALES FABRICADO CON PARTÍCULAS DE CARTÓN.

### Maria José González Iglesias- Papiruta

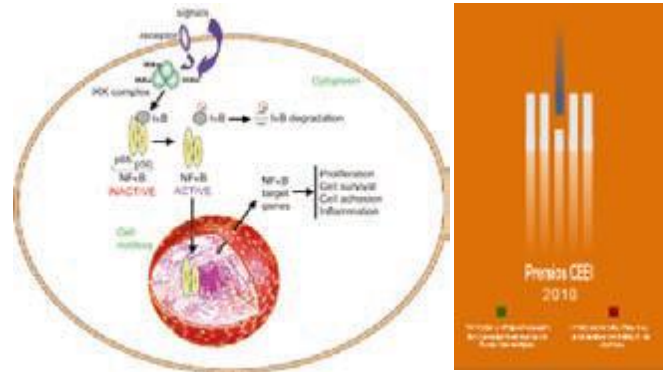
Lecho de animales fabricado con partículas de cartón corrugado totalmente reciclado, biodegradable y ecológico, altamente absorbente, que evita la ingesta del animal. Entre sus ventajas, mantiene mejor el calor, no tiene polvo ni olor, produce más volumen y es mucho más absorbente que los materiales existentes. Además con el residuo de la viruta de cartón corrugado se obtiene un abono natural de alta calidad (humus de lombriz).



## IV Edición 2010: INDOLOCARBAZOLES GLICOSOLADOS, SU PROCEDIMIENTO Y USO

### Entrechem S.L.

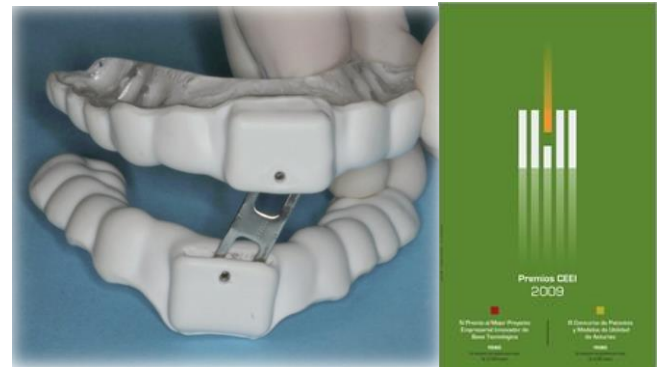
Derivados de rebecamicina y estaurosporina obtenidos por fermentación de cepas bacterianas recombinantes, los procedimientos empleados para la obtención de las cepas recombinantes y la producción de derivados de rebecamicina y estaurosporina. Por últimos, cepas bacterianas útiles para la producción de derivados de rebecamicina y estaurosporina.



## III Edición 2009: DISPOSITIVO DE AVANCE MANDIBULAR MEJORADO

### Dispositivos Intraorales para el Tratamiento de la Apnea del Sueño, ADITAS S.L

El dispositivo DAM consiste en un conjunto de piezas que, dispuestas en el interior de la boca y ajustadas en la dentadura, permitirá adelantar la mandíbula respecto al maxilar superior de forma progresiva, al poder sustituir periódicamente, según el tratamiento indicado, la pieza de enlace principal que irá modificando su avance, consiguiendo la posición precisa de la mandíbula en función del objetivo terapéutico.



## ACCESIC: TARJETA DE VISITA PERFECCIONADA

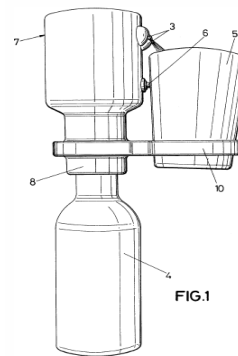
### TREELOGOC, Telemática y lógica racional para la empresa europea S.L.

Tarjeta de visita perfeccionada, que consiste en la inclusión sobre dicha tarjeta de un código bidimensional o un tag RFID, donde se ha codificado la información de contacto, de tal forma que pueda ser identificada por medios electrónicos

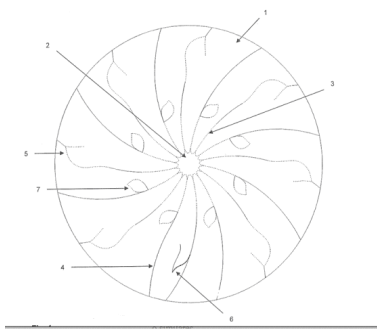
## II Edición 2008: ESCANCIADOR ELECTRICO

### Eolo Sport Industrias S.A.

Concebido para escanciar, preferentemente, sidra embotellada, sin dosificación de otro tipo de bebidas embotelladas. Se trata de un aparato autónomo y transportable que se acopla sobre el cuello de la botella para facilitar la impulsión de la bebida a presión a través de unas boquillas hacia un vaso. Integra medios de sustentación del vaso y de accionamiento que activan la salida de la bebida durante el tiempo que permanece el vaso en el escanciador.



descartar la



## ACCESIC: ECONO, CONDENSADOR DE AGUA

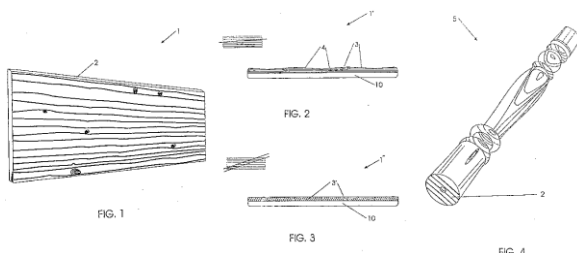
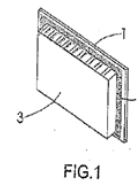
### Goodfore S.L.L.

Dispositivo condensador de humedad para macetas, tiestos y similares. La invención tiene por finalidad el aprovechamiento del agua de riego. Se trata de un cuerpo plano de plástico reciclable con perímetro circular que presenta en su zona central una abertura para alojar el tronco de la planta o árbol de la que parten una serie de cortes radiales que permiten la adaptación del dispositivo a distintas geometrías troncocónicas.

## I Edición 2007: GRES PORCELÁNICO CON COBERTURA POSTERIOR DE METAL SINTÉTICO

### Climastar Thermostone S.L.

Con la presente invención se ha ideado una disposición para el calefactado que permite la aplicación del gres porcelánico (constituido por baldosas cerámicas de muy baja absorción de agua, no esmaltadas y, por tanto sometidas a una única cocción) como elemento acumulador y radiante. Además de conseguir su función mediante resistencias eléctricas de cualquier tipo, permite la incorporación adyacente de un radiador de fluido, ya sea de agua o de aceite, que una vez calentado genera la elevación de la temperatura del gres porcelánico, manteniendo dicha temperatura durante un tiempo superior a los radiadores por fluido conocidos hasta el momento.



## ACCESIT: PROCEDIMIENTO PARA LA TRANSFORMACIÓN DE TABLEROS DE OKUMEN EN PIEZAS DIFERENCIADAS CON LAS CAPAS INTERIORES A LA VISTA Y DE APLICACIÓN DIVERSA.

### Jesús Álvarez González

Patente de invención para la industria de la madera con propiedades hidrófugas o ignífugas según su uso, con aplicación en puertas, tarimas, ventanas, molduras, frisos, mueblería, melaminas, tallas, etc.