



# ATTI S A



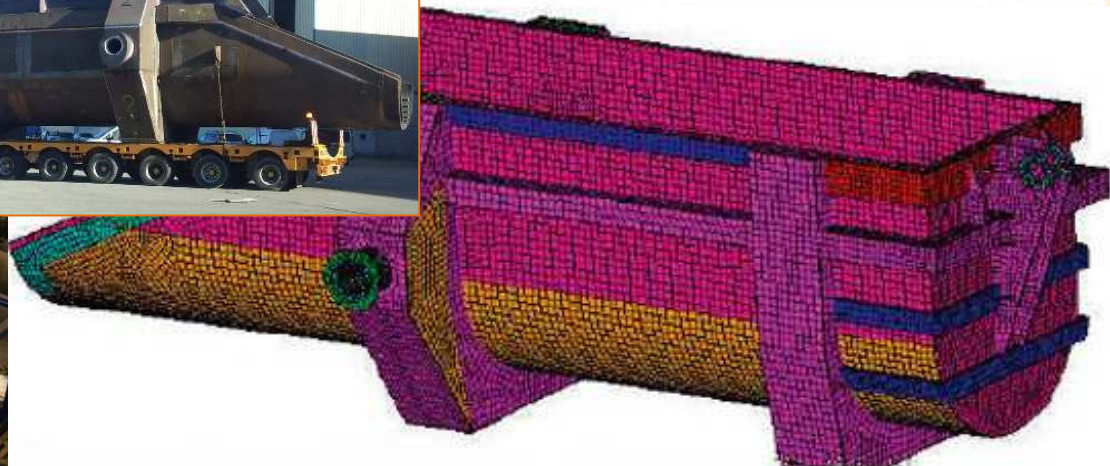
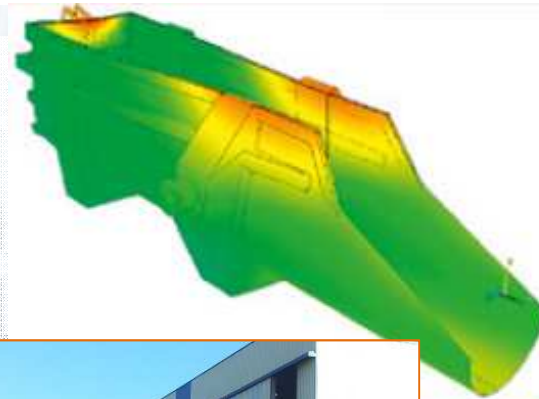


Ocupamos una parcela de 12.000 m<sup>2</sup> de los que 8.000 m<sup>2</sup> son superficie cubierta  
Construimos equipos de hasta 5 m de diámetro y hasta 80 Tn de peso.

**PLANTILLA MEDIA: 130 trabajadores**

-DISEÑO E INGENIERÍA

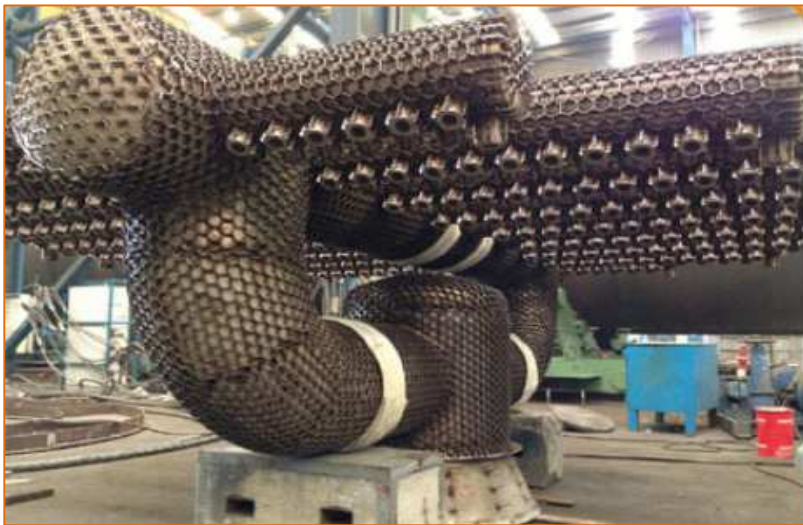
-FABRICACIÓN



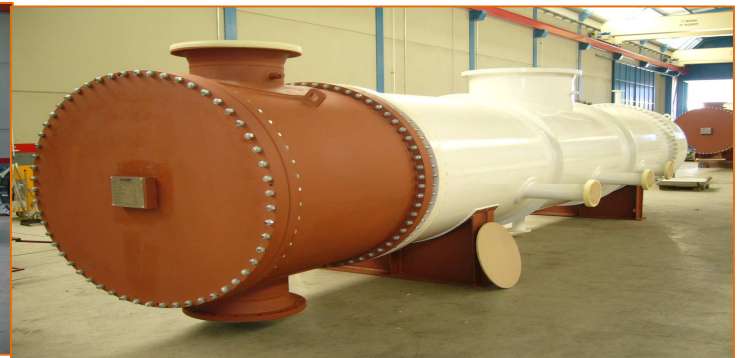
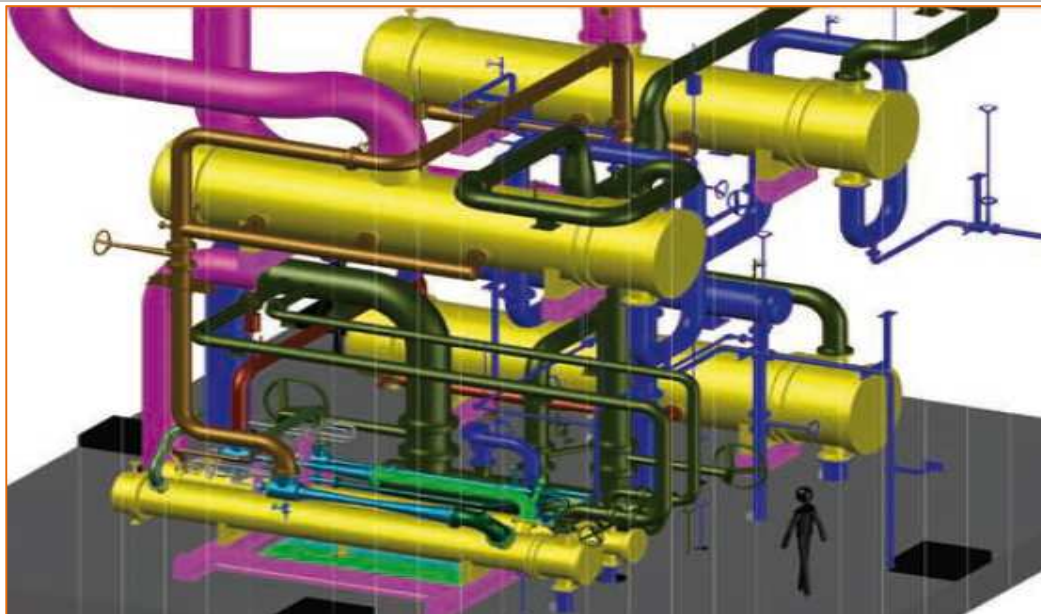
*OFF-SHORE*



# EQUIPOS A PRESIÓN



# EQUIPOS DE VACÍO



## I+D+i



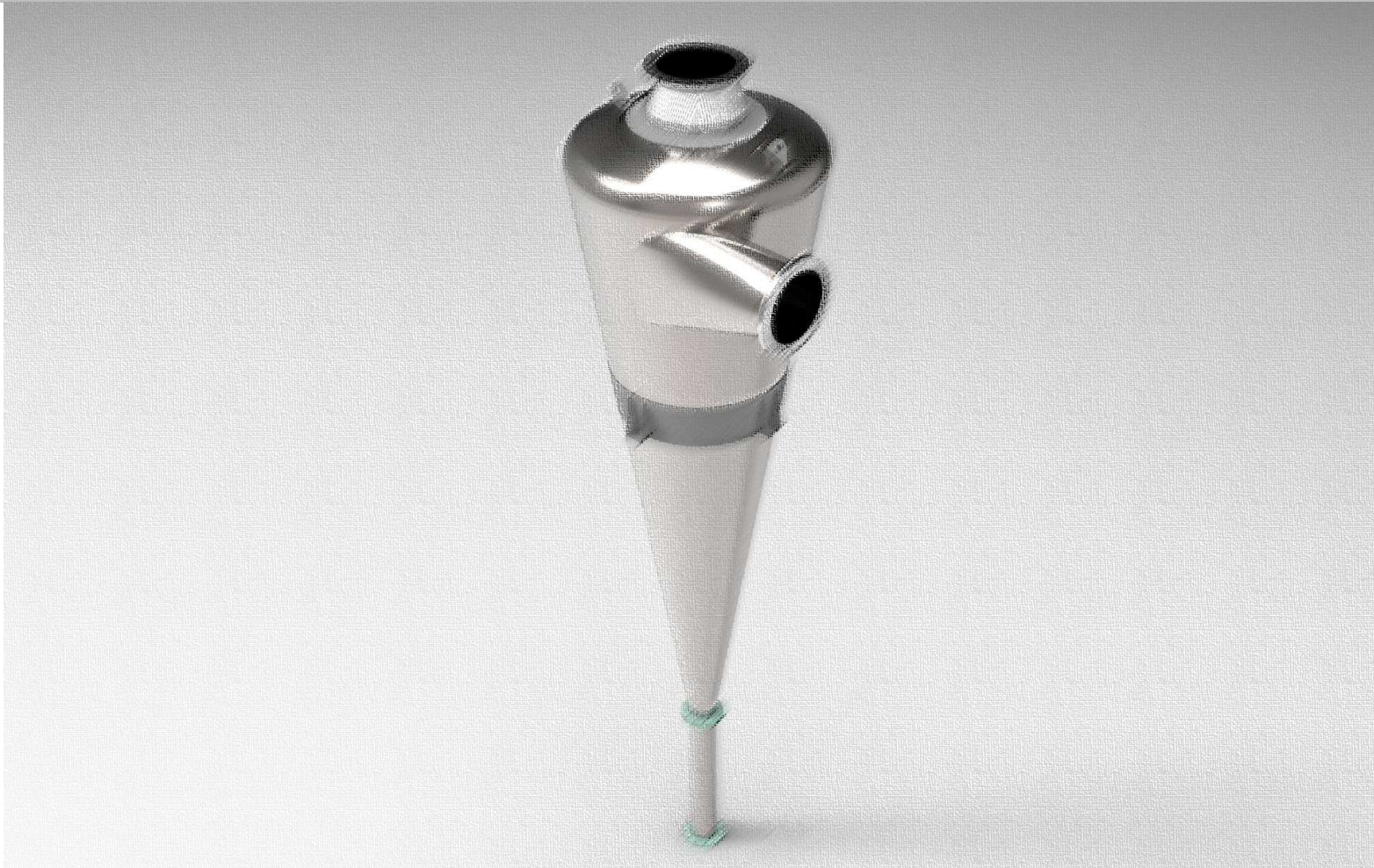
# RETO

Plataforma de movilidad para los gestores de **producción y calidad** en taller:

Registro y visualización del estado de actividad y avance, sistema de alertas y registro de incidencias



# RETO



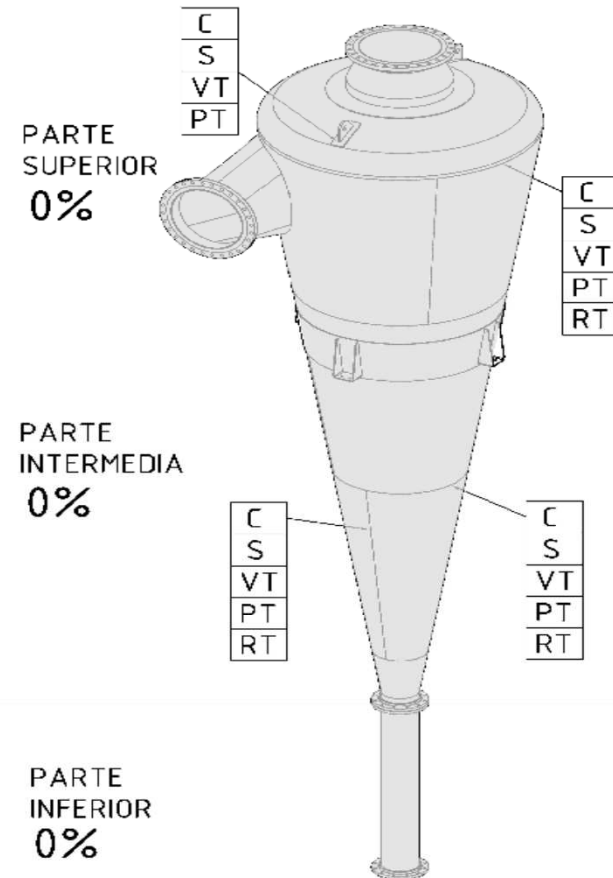
# RETO



# RETO

	Aceptado
	Rechazado
	Pendiente

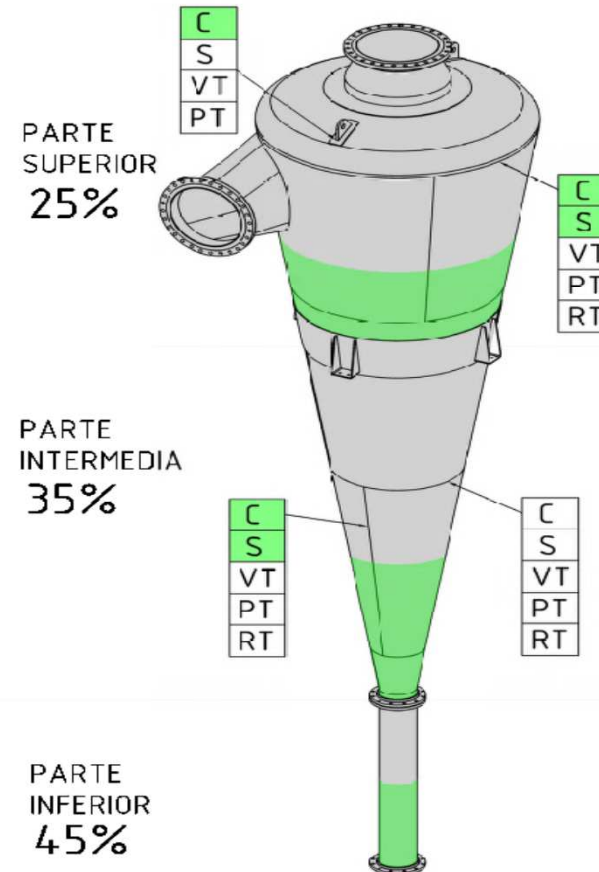
C	Calderería
S	Soldadura
VT	Inspección Visual
PT	Líquidos Penetrantes
RT	Inspección Radiográfica
PMI	Identificación Positiva de Materiales
HT	Prueba Hidrostática
TS	Tratamiento Superficial
EE	Embalaje y Expedición



# RETO

	Aceptado
	Rechazado
	Pendiente

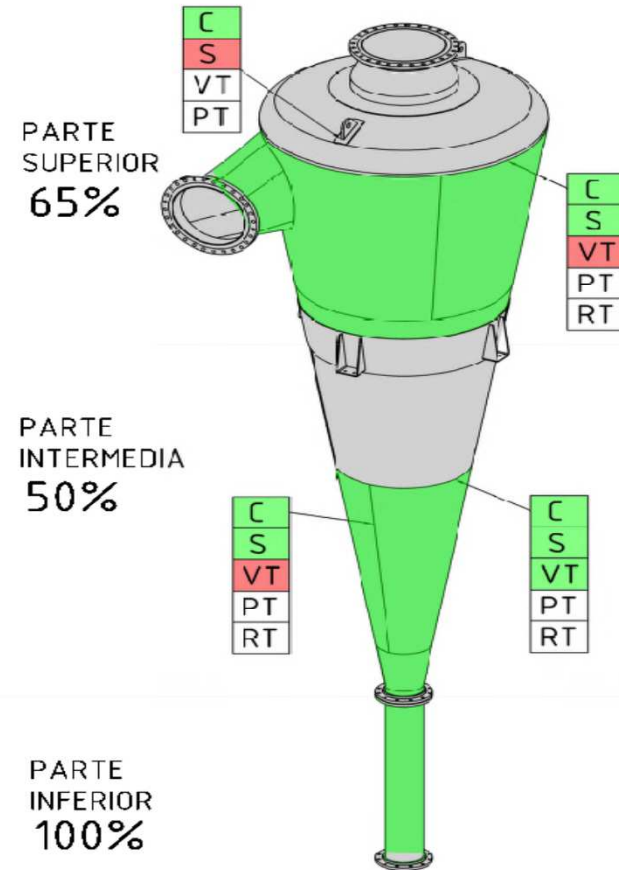
C	Calderería
S	Soldadura
VT	Inspección Visual
PT	Líquidos Penetrantes
RT	Inspección Radiográfica
PMI	Identificación Positiva de Materiales
HT	Prueba Hidrostática
TS	Tratamiento Superficial
EE	Embalaje y Expedición



# RETO

	Aceptado
	Rechazado
	Pendiente

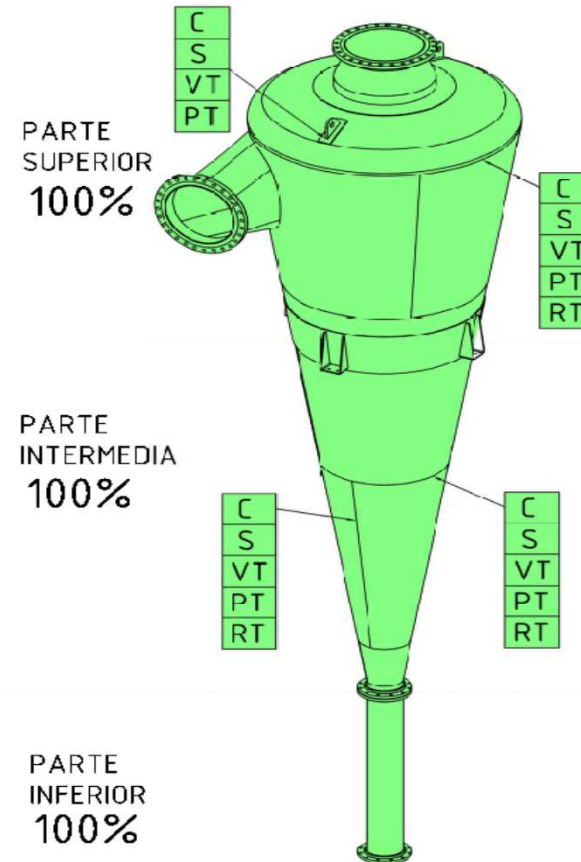
C	Calderería
S	Soldadura
VT	Inspección Visual
PT	Líquidos Penetrantes
RT	Inspección Radiográfica
PMI	Identificación Positiva de Materiales
HT	Prueba Hidrostática
TS	Tratamiento Superficial
EE	Embalaje y Expedición



# RETO

	Aceptado
	Rechazado
	Pendiente

C	Calderería
S	Soldadura
VT	Inspección Visual
PT	Líquidos Penetrantes
RT	Inspección Radiográfica
PMI	Identificación Positiva de Materiales
HT	Prueba Hidrostática
TS	Tratamiento Superficial
EE	Embalaje y Expedición

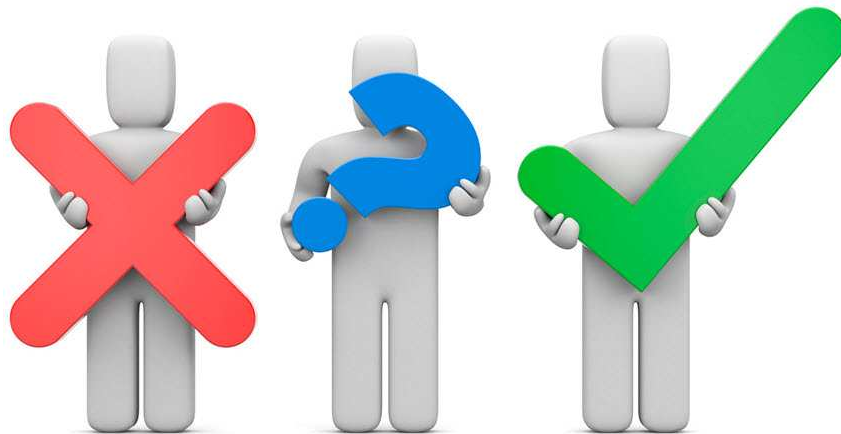


# RETO



# RETO

**Optimiza asignación de recursos**



**Reducción de costes por no conformidades**



**OPTIMIZACIÓN DEL PROCESO PRODUCTIVO**





Alto potencial comercial dentro del sector  
metalmecánico



OS ESPERAMOS



MUCHAS GRACIAS