



Puerto de Gijón

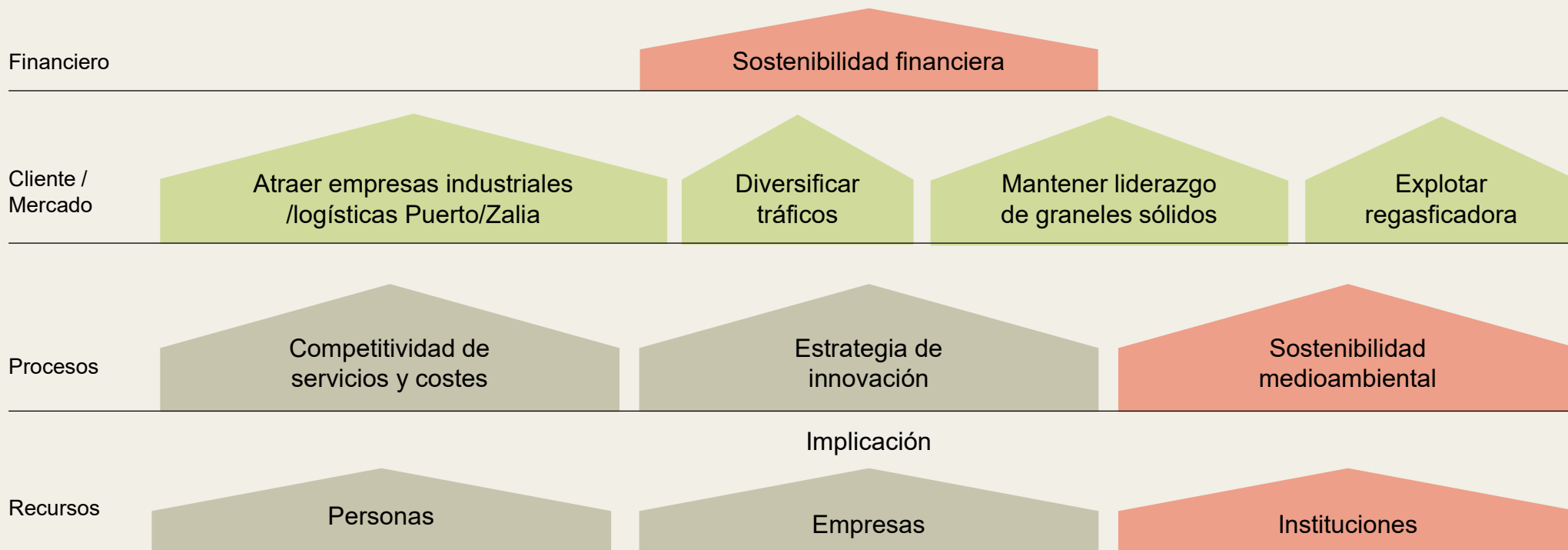
Innovación: Retos y Estrategias






Proyecto
iPort

OBJETIVOS ESTRATÉGICOS

Generar actividad productiva



Mapa estratégico

 Eje de sostenibilidad  Eje de desarrollo de negocio  Eje de competitividad

¿DE QUÉ HABLAMOS?

Generar actividad productiva

¿Cómo?

- Sostenibilidad financiera.
- Nuevos tráficos e industria.
- Competitividad de los servicios.
- Estrategia digital.
- Sostenibilidad ambiental.
- Implicación de actores principales:
 - Personas, Empresas e Instituciones



PASADO Y PRESENTE

Inversiones en Infraestructuras Físicas

(Junta de Obras del Puerto):

- Infraestructura portuaria
- Superestructuras (medios mecánicos, Almacenes, etc.)

Paradigma actual

- Hardware y software (comunicación, seguridad, protección, etc.)
- Inversión en activos intangibles.



PARADIGMA ACTUAL

- Eliminar “Fricción”

¿Cómo?

- Establecer una estrategia digital alineada con el negocio.
- Elaborar los BUSINESS CASE.
- Seleccionar las tecnologías adecuadas.
- Definición de la arquitectura de la solución.

¿Para qué?

- Implementar soluciones digitales que aseguren mejoras relevantes y sostenibles, con el fin de eliminar en la mayor medida posible las resistencias o fricciones del negocio.



EL OBJETIVO

- Mayor Productividad, calidad de servicio y excelencia operativa.
- Automatización.
- Intermodalidad.
- Sostenibilidad.

¿Cómo? La estrategia:

- Segura, abarcable, efectiva, consolidable, integradora y capaz de ser asumida por la organización y por nuestros clientes a medida que la vamos desarrollando.

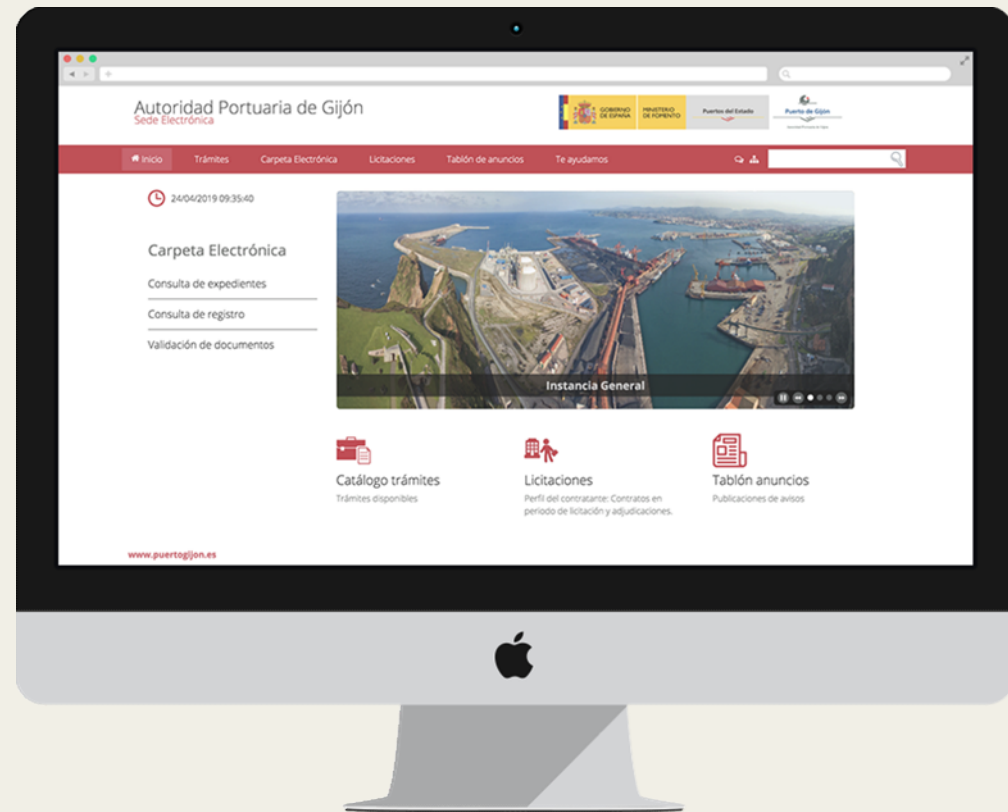
¿Por qué?

En definitiva, queremos empezar la casa por los cimientos y no por el tejado, escalar primero cumbres accesibles antes de enfrentarnos a montañas del Himalaya.



eSTEla. ADMINISTRACIÓN ELECTRÓNICA

- Contiene el trabajo de la Organización
- Expedientes perfectamente clasificados
- Conectada con otras herramientas de la administración del estado



eSTEla. ADMINISTRACIÓN ELECTRÓNICA

Conexiones

Servicios

eSTEla

Leyes 39 y 40/2015

Identidad digital

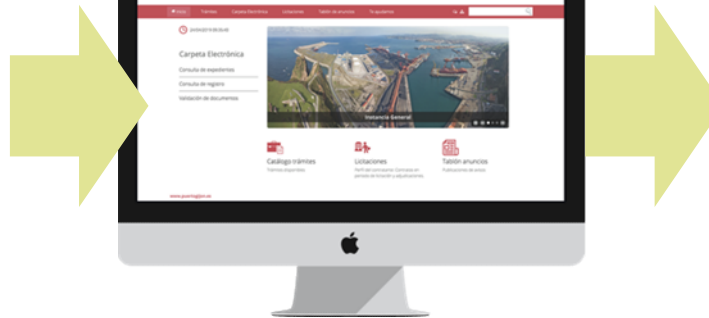
Notific@



Actualizaciones TIC para la implantación de las leyes 39 y 40/2015 en las Administraciones Públicas

Interoperabilidad

Catálogo





Nuestro Proyecto iPort

Nuestro Proyecto iPort

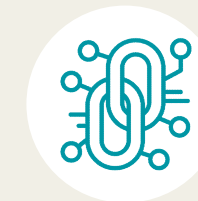
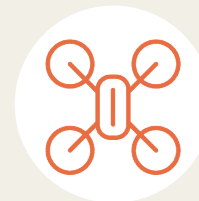
- Actualizar bases tecnológicas de la APG.
- Desarrollar el potencial digital del Puerto.
- Incorporar elementos “SMACT” (Social, Mobile, Analytics, Cloud, IoT).

¿Cómo? objetivos a alcanzar:

- Definir líneas estratégicas para el desarrollo tecnológico.
- Diseñar infraestructuras y seleccionar hardware y software.
- Seleccionar y/o definir las soluciones técnicas.

¿Para qué?

- APG: Contar con los medios necesarios para operar en el terreno de juego actual.
- Comunidad Portuaria: **nuevos modelos de negocio: logística avanzada, industria y servicios de valor añadido, costes marginal 0, energía sostenible, economía circular, etc.**



A. Retos y Estrategias

Incorporar nuevas tecnologías y aplicaciones para mejorar la eficiencia.

¿Cómo?

- Sensorización de instalaciones.
- Monitorización de las instalaciones y operativas.
- Automatización de actividades.
- Robotización de trámites

¿Para qué?

- Facilitar la vigilancia y control de instalaciones, optimizando costes y operativas.
- Proporcionar información y conocimiento de valor añadido para la planificación y explotación portuaria.

Ejemplo, líneas de trabajo iPort ->

Sistema inteligente de vigilancia perimetral, control de accesos terrestres y de las bocanas de acceso al puerto y actualización de los sistemas de control por video-vigilancia.



B. Retos y Estrategias

Información en tiempo real. (analítica, predictiva y prescriptiva)

¿Cómo?

- Integrando herramientas y nuevos dispositivos.
- Analizando patrones y datos heterogéneos.
- Integrando la visualización gráfica (GIS) y los datos.
- Entregando información de valor para la toma de decisiones.
- Incorporando la inteligencia artificial para el apoyo a la decisión y la automatización.

¿Para qué?

APG: Eliminar tareas de bajo valor añadido y optimizar los procesos de decisión.

Comunidad Portuaria: Optimizar procesos logísticos y facilitar nuevos modelos de negocio.

Ejemplo, líneas de trabajo iPort ->

- Tiempo real y predictivo en: FFCC, atraques, medios mecánicos, vehículos, personas... etc.



C. Retos y Estrategias

Incorporar la mejora continua de los procesos digitales / electrónicos.

¿Cómo?

- Herramientas para mejorar la experiencia del usuario.
- Facilitar y automatizar la labor del trabajador del conocimiento e incorporar la realimentación de los usuarios.
- Explorar nuevos modelos de negocio, servicios y canales de distribución.

¿Para qué?

APG: Garantizar la necesaria evolución de la estrategia digital, sus sistemas y tecnologías.
Comunidad Portuaria: Impulsar el desarrollo tecnológico del puerto facilitando elementos esenciales.

Ejemplo, líneas de trabajo iPort ->

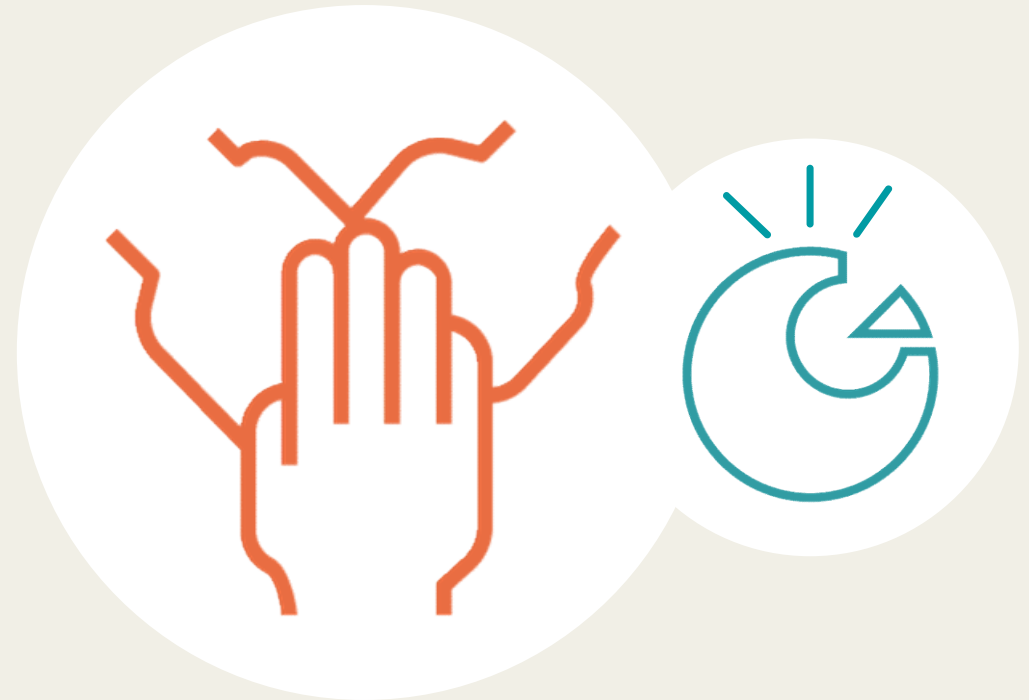
Analizar datos e información recogida, y aportar elementos de juicio que permitan optimizar procesos y tomar decisiones de mejora en: eficiencia en gestión y operativa portuaria.

Ciclo de Vida Transformación Digital

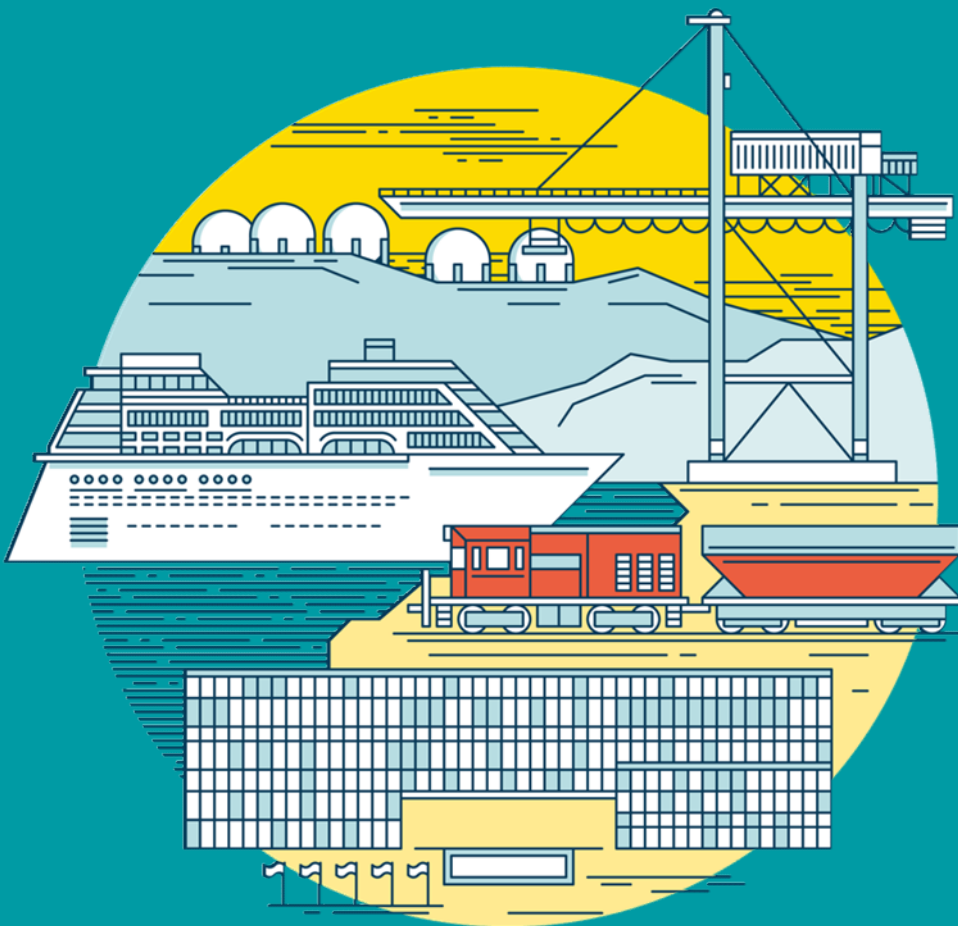


¿POR QUÉ APOYARSE EN LA AUTORIDAD PORTUARIA?

- Resistencia a compartir datos por parte de los stakeholders.
- Agente neutral y confiable, que puede facilitar el cambio de la Transformación Digital.
- Rol proactivo.
- Atracción de talento digital y contacto con los agentes de cambio (Organismos Públicos, universidades, contratistas, operadores ...)



Hablemos...



Puerto de Gijón

Muchas gracias

Director Autoridad Portuaria de Gijón
Jose Luis Barettino Coloma